



УЛЬТРАКОМПАКТНЫЙ ТРЕХКОМПОНЕНТНЫЙ ШИРОКОПОЛОСНЫЙ СЕЙСМОМЕТР МОДЕЛЬ SP-400-COMPACT

SP-400-COMPACT это универсальный сейсмометр, предназначенный для быстрого развертывания в полевых условиях.

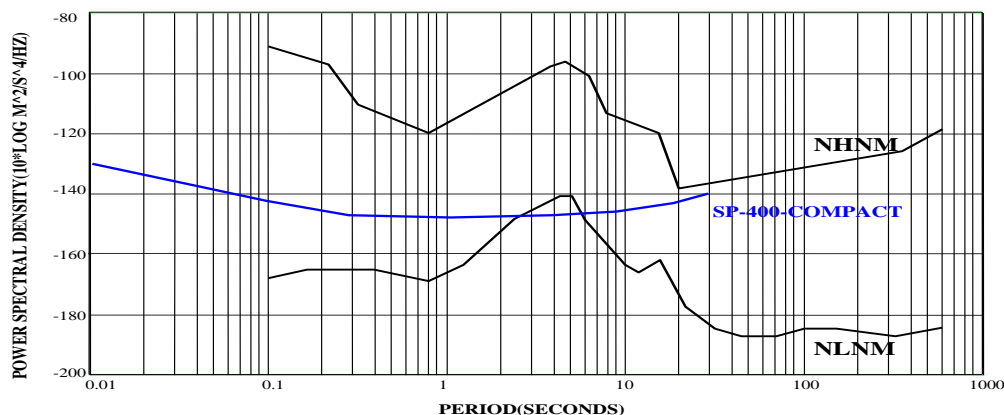
- 120x120x100 мм компактный корпус
- Вес 1.3 кг
- 3 компоненты с силовой обратной связью
- Широкополосный 30с-100Гц
- Стабильный и линейный
- Нет движущихся механических частей
- Не требует центрирования массы



Подобно другим сейсмометрам *eentec*, **SP-400-COMPACT** чрезвычайно надежен, что делает его идеальным выбором для использования в полевых условиях. Сейсмометр не требует аретиров и центрирования массы, а также специального оборудования для настройки и подготовки к работе. Прибор отличается малым энергопотреблением, широким температурным диапазоном, герметичен и работает при значительных углах наклона.

ТЕХНИЧЕСКИЕ ХАРАКТЕРИСТИКИ	SP400-COMPACT
Принцип действия	Электрохимический с силовой обратной связью
Каналы	2 горизонтальных, 1 вертикальный, независимые компоненты
Максимальный выходной сигнал	± 20 В дифференциальный
Динамический диапазон	142 дБ
Полоса частот	Стандарт: 0.067 – 50 Гц; Опция: 0.033 – 100 Гц, 0.067 – 100 Гц
Чувствительность	Стандарт: 2000 В/м/с; Опция: 350 – 20,000 В/м/с
Калибровочный вход	есть
Максимальный угол установки	$\pm 15^\circ$
Центрирование массы	Не требуется
Температурный диапазон	-15 to + 55 °C Опция: -40 to + 55 °C
Материал корпуса	Алюминий
Размер корпуса	120x120x100 мм
Вес	~1.3 кг
Питание	10 – 18 В; (номинальное 12В); Потребляемый ток: 25мА или 10мА
Разъём	14-контактный

Спектральная плотность собственных шумов сейсмометра



7 Malygin st., Moscow, Russia

Tel. +7 903 759 42 44 www.seismometer.ru www.eentec.com www.сейсмометр.рф

e- mail: info@seismometer.ru